



Notes descriptives des travaux d'espaces publics réalisés par Grenoble Alpes Métropole dans le cadre du projet du PUP Grand Place et des raccordements nécessaires

SF – COP. DGASTM.GAM
16 Décembre 2020

Annexe : plan « 8696_AVP_PUP_20200928_plan_secteurs_VF »

Secteur 01 : Nouveau Mail (Largeur totale 41 mètres)

Démolition de l'actuel autopont et création d'une nouvelle rue incluant d'Est en Ouest : un trottoir piéton de 10,90m, une bande plantée de largeur variable, une chaussée circulée de 6,40 m (2x1voie), une bande plantée de largeur variable, une piste cycle bidirectionnelle de 4m, une bande plantée de largeur variable, un trottoir piétons de largeur variable incluant des gradins plantés agrémenté d'un système d'assises.

Le trottoir et la bande plantée implantés côté Est seront gérés sur un système dit de « Stockholm », mélange terre-pierre continu permettant d'optimiser les capacités d'infiltration et de plantations.

Revêtement trottoirs de type béton sablé teinte clair (en cours de validation).

Secteur 02 (Hors PUP) : façade Klépierre (terrasses)

Aménagement des espaces extérieurs devant la façade Nord de l'extension de Grand'Place - Klépierre pour le compte de Klépierre. Réalisation des aménagements de surface : débouché de la traversée piétonne centrale, cheminement piéton revêtement de type béton sablé teinte clair (en cours de validation), bosquets plantés entre les futures terrasses, mobilier divers (arceaux vélo, etc.)

Secteur 02 bis : Façade MIDAS

Aménagement des espaces extérieurs devant la façade Nord de l'actuel MIDAS. Réalisation des aménagements de surface : cheminement piéton revêtement de type béton sablé teinte clair (en cours de validation), bosquets plantés entre les futures terrasses, mobiliers divers.

Secteur 03 : Avenue Salvador Allende

Création d'une piste cycles bidirectionnelle et d'un trottoir piéton côté Sud de l'avenue et réorganisation des voies de circulation VL (suppression de la voie

centrale).

Réaménagement du cheminement piéton et de la piste cycle de l'allée Jean Vilar (jusqu'au croisement tramway) : création d'un cheminement piéton sur le terrain vague côté Ouest et prolongement de la piste cycles bidirectionnelle dans la continuité du mail.

Secteur 03 bis (Hors PUP): Raccordement Avenue Salvador Allende

Préfiguration en aménagement provisoire de la continuité cycles côté Est jusqu'à l'intersection avec Innsbruck.

Secteur 04 : Promenade

Amorce de la future grande Place entre le tènement actuel de Prémalliance et les voies VL : décroustage, engazonnement et plantations. Confortement des continuités piétonnes Est-Ouest entre le Pôle d'échange (arrêt de Tram Grand' Place) et l'avenue Marie Reynoard et Nord – Sud entre les quartiers Village Olympique – Villeneuve et Grand Place. Implantation de la piste cycle bidirectionnelle au Nord des voies de circulation bus et VL.

Secteur 05 : Avenue de l'Europe

Réorganisation fonctionnelle des voies VL et bus avec raccordement à l'existant côté Pôle d'échange, aménagement des terre-pleins centraux associés, création de 3 traversées piétonnes Nord-Sud et cheminements piéton Sud.

Secteur 06 : Avenue M. Reynoard

Réorganisation fonctionnelle des voies VL avec raccordement à l'existant côté carrefour Reynoard/Trois Quartiers, création des places de stationnement en long, aménagement des terre-pleins centraux associés, des ouvrages de gestions des EP, création de 3 traversées piétonnes Est-Ouest.

Secteur 06 bis : Contre allée VO

Suppression de la contre-allée circulée et stationnée, élargissement du trottoir Ouest actuel, végétalisation, création d'une piste cycle bidirectionnelle entre le cheminement piéton et la voie VL.

Secteur 06 ter : Contre allée Prémalliance

Requalification de la contre-allée stationnée (décroustage, reprise de la chaussée, aménagement des stationnements en stabilisé, confortement des végétaux existants.

Secteur 07 : Carrefour

Réorganisation du carrefour à feux suite à la démolition de l'autopont et à la réorganisation des flux de part et d'autres du cours de l'Europe.

Secteur 08 et 08 bis : Contre allée piscine

Préfiguration du parc linéaire (plan guide Grandalpe) et réaménagement du parvis de la piscine incluant la suppression de la voie de circulation et des places de

stationnement. Plantation et engazonnement. Confortement du cheminement piéton Est-Ouest et création de la piste cycle bidirectionnelle dans la continuité de la place.

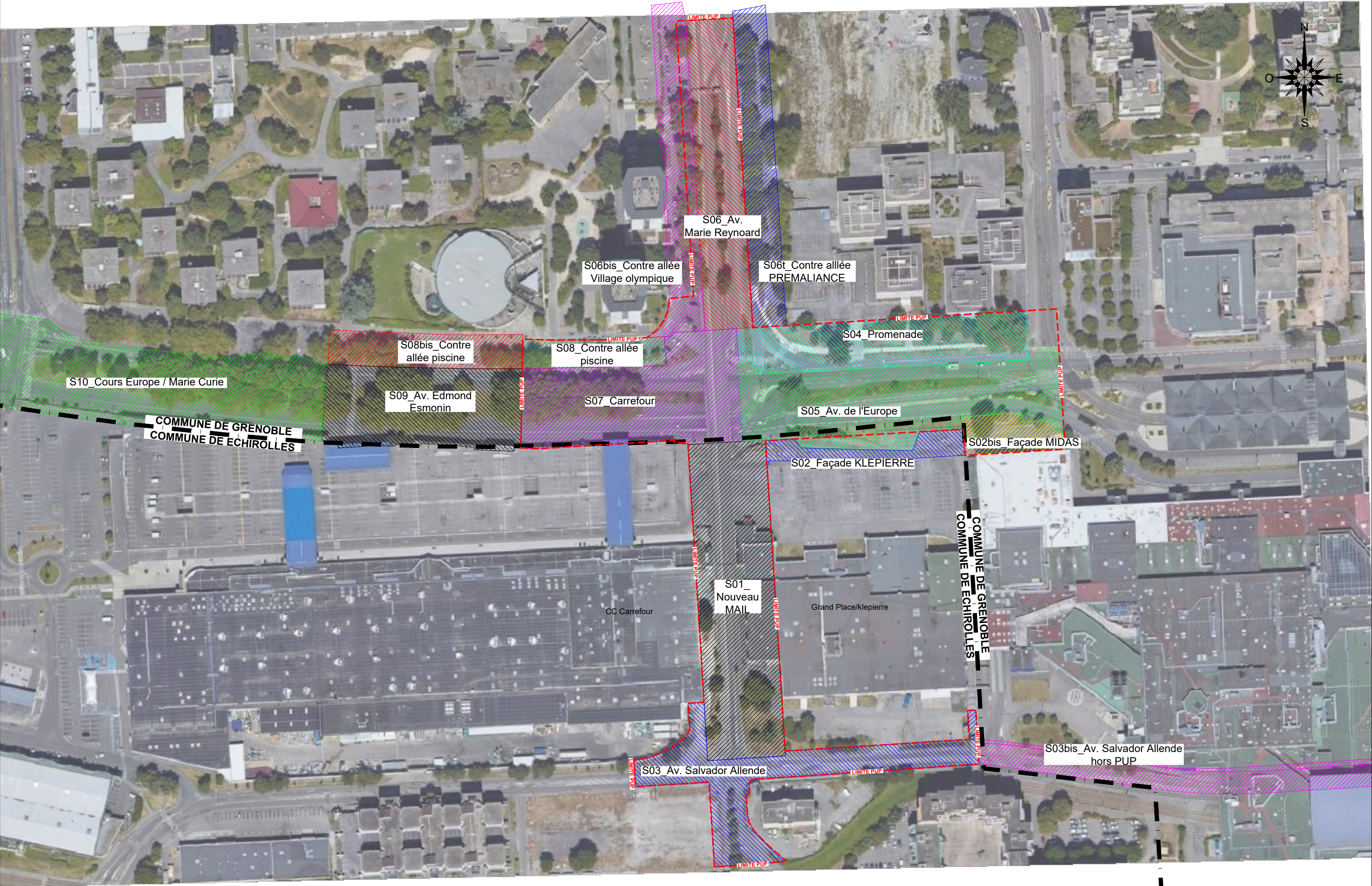
Secteur 09 : avenue Edmond Esmonin

Installation de l'organisation fonctionnelle du site propre bus au Nord du cours et des voies VL au Sud. Préfiguration (aménagement provisoire) de la piste cycle bidirectionnelle en direction et depuis l'Ouest sur l'emprise de chaussée libérée.

Elargissement et plantation du trottoir Sud (en limite du parking de Carrefour).

Secteur 10 (hors PUP) : Cours Europe / P&M Curie

Prolongement de l'organisation fonctionnelle VL / bus et de la piste bidirectionnelle cycle jusqu'au giratoire Pierre & Marie Curie par le biais d'aménagements provisoires.



LOCALISATION DES SECTEURS